

# Acoustic wall

Panneau mural décoratif acoustique



“La révolution du silence”

# Transformez tous vos espaces avec Acoustic Wall

Acoustic Wall est un revêtement mural décoratif doté de propriétés d'absorption acoustique, parfait pour décorer et valoriser tous les environnements, résidentiels et professionnels.

Il est fabriqué à partir de **PET 100 % recyclable** suivi d'une technologie d'impression numérique. La qualité d'impression, associée à sa finition veloutée, offre une expérience esthétique et sensorielle unique.

Acoustic Wall est proposé en **12 coloris différentes**, dans les caractéristiques suivantes:

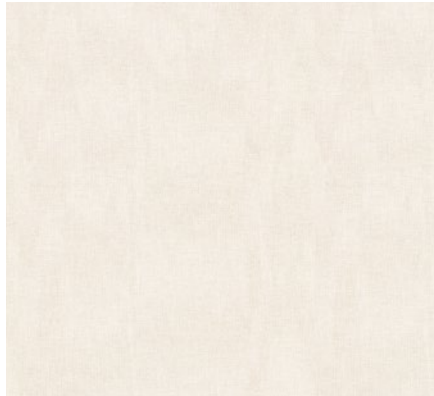
- **Panneaux de 2600 mm de hauteur x 600 mm de largeur**
- **9 mm d'épaisseur**
- **Résistance au feu Bs2d0**
- **2 panneaux par boîte**
- **Motifs continus (sans raccord visible)**
- **Impression numérique**
- **Installation facile grâce au Velcro auto-adhésif**



Découvrez notre sélection soignée de designs qui vous permettront de décorer n'importe quelle pièce en créant des environnements paisibles et agréables.



**AW01 Dandelion Soft**



**AW02 Natural Linen**



**AW03 Block Earth**



**AW04 Block Cement**



**AW05 Textile Mist**



**AW07 Sand Weave**



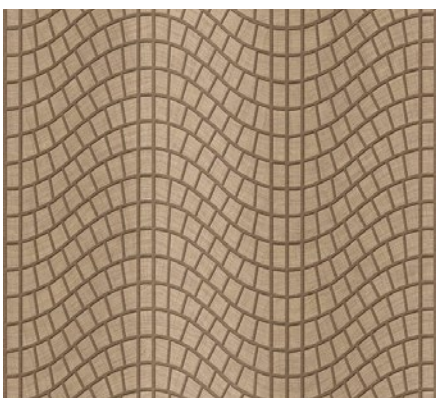
**AW12 Botanical**



**AW13 Linear Sap**



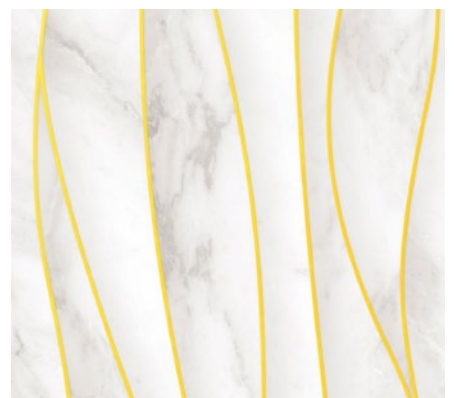
**AW16 Dandelion Silk**



**AW17 Geo Mocha**



**AW18 Vortex Grey**



**AW19 Carrara Lines**

## Une solution pour inspirer des projets exclusifs

Grand format, d'une épaisseur minimale et d'une légèreté maximale.  
Les dimensions 2600 x 600 x 9 mm s'adaptent à tous les projets.



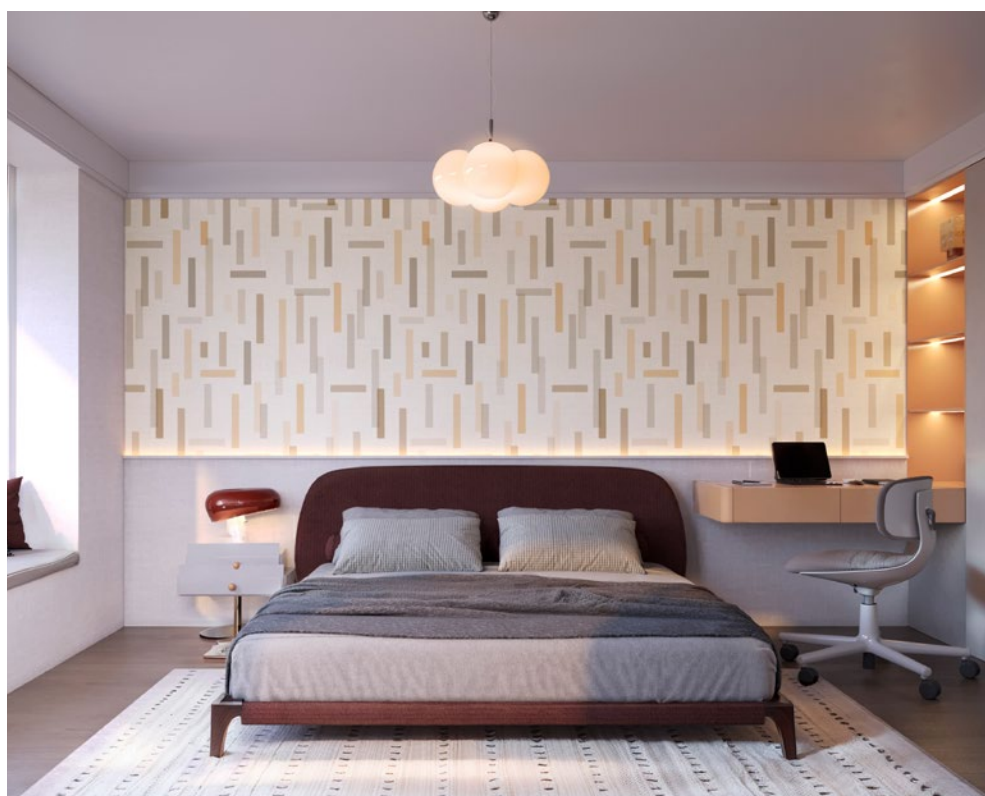
AW04 Block Cement



Mix & Match design



AW03 Block Earth



Mix & Match design

## Absorption acoustique supérieure

Acoustic Wall offre une **capacité d'absorption acoustique 8 à 10 fois plus élevée** que des matériaux tels que le verre, le béton ou les plaques de plâtres, et jusqu'à **deux fois supérieure à celle des murs traditionnels**.

Plus de silence, plus de confort, plus de style, **Acoustic Wall fait la différence.**



AW01 Dandelion Soft



Mix & Match design



AW13 Linear Sap



## Conçu pour un usage quotidien

**Durable et facile à entretenir.**

Une solution pensée pour vous accompagner chaque jour, résistante et pratique qui met en avant l'esthétique.



AW12 Botanical



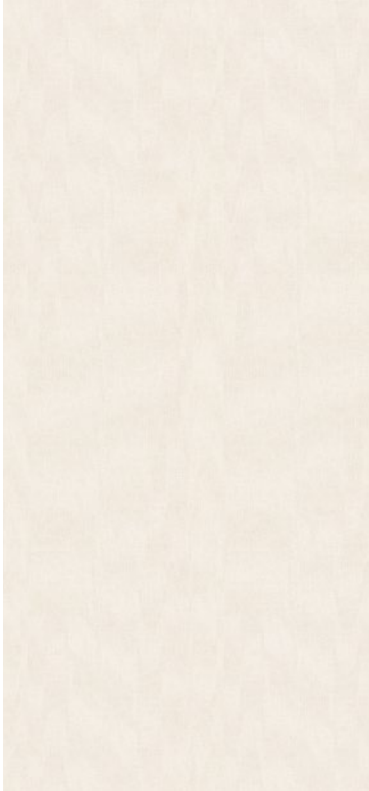
AW07 Sand Weave



## Une durabilité qui inspire confiance

La collection Pro ne se limite pas à briller individuellement : certains designs se mettent mutuellement en valeur, créant des compositions uniques.

Les textures textiles adoucissent les ambiances urbaines, nos motifs délicats apportent de la chaleur aux surfaces minérales. Inspirez votre projet avec combinant équilibre contraste et harmonie.



AW02 Natural Linen



Mix & Match design



AW05 Textile Mist



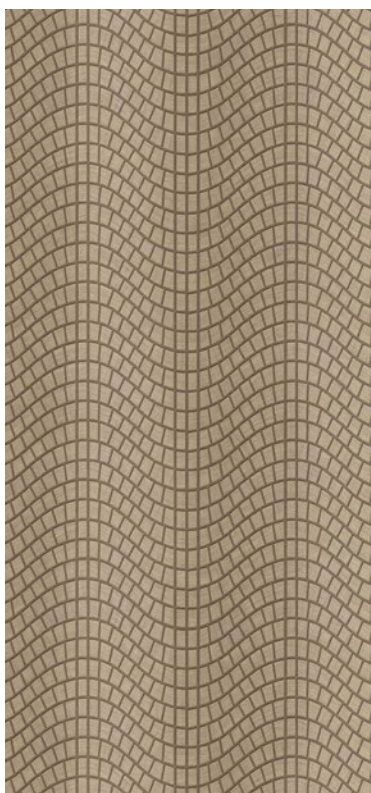
Mix & Match design

## Une Infinité de possibilités

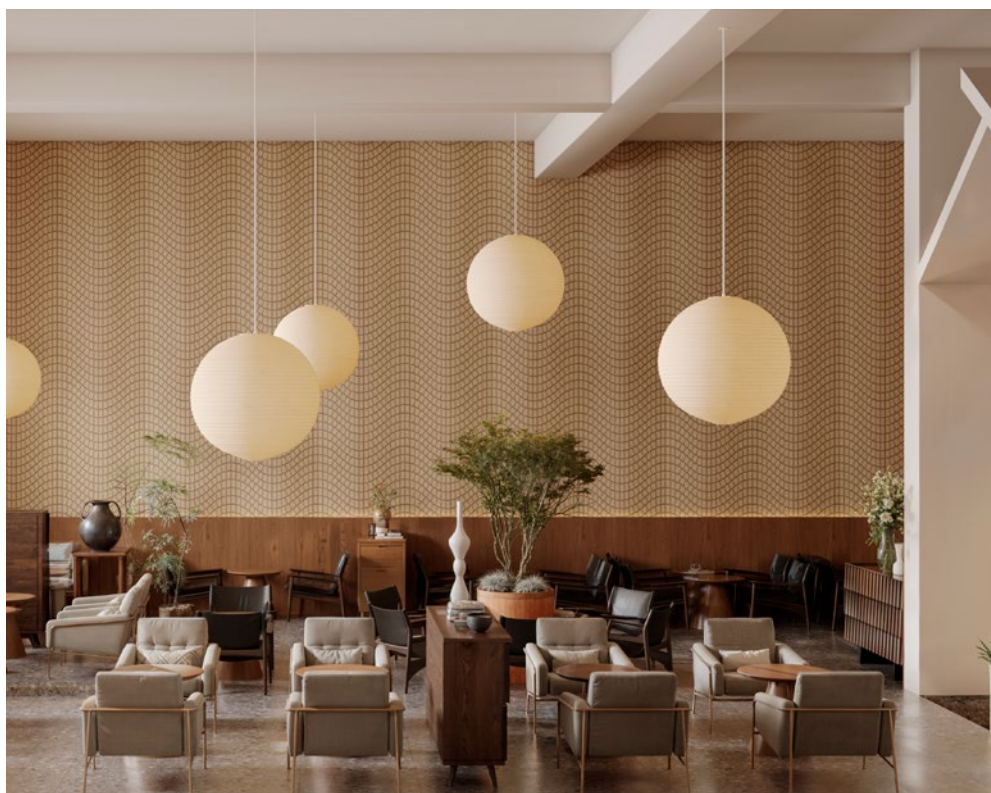
Les proportions équilibrées vous offrent l'opportunité de créer des compositions harmonieuses, des fresques continues à des ensembles jouant sur les rythmes et les contrastes.



AW16 Dandelion Silk



AW17 Geo Mocha



## Une durabilité engagée

Fabriquée à partir de **PET recyclé et 100 % recyclable**, cette collection adopte une approche écoresponsable, **transformant les espaces sans compromettre l'avenir de notre planète**. Cette collection qui allie conscience environnementale et beauté intemporelle.



AW18 Vortex Grey



AW19 Carrara Lines




## Mix and Match designs

Nous avons sélectionné des motifs pouvant être combinés et ainsi créer des ambiances dynamiques, accueillantes et pleines de personnalité. Leurs couleurs et textures se complètent pour composer des ensembles harmonieux dans un même espace.



# Fiche Technique

## Fiche Technique

CARACTÉRISTIQUES	VALEURS	NORME
Composition	100% PET	 Technical data
Dimensions (hauteur x largeur)	2600 x 600 mm	
Épaisseur (mm)	9 mm	
Boîte	2 panneaux par boîte	
Poids par boîte	7,2 kg	
Réaction au feu	Bs2d0 *	
Coefficient d'absorption pratique ( $\alpha_p$ ) selon la fréquence (Hz)	<b>Installation directe sur mur</b>	EN ISO 354:2004
500	0,15	
1000	0,43	
2000	0,80	
Coefficient d'absorption moyen ( $\alpha_m$ )	0,46 **	EN 12667:2001
Conductivité thermique moyenne	0,043 W/m K **	
Résistance thermique moyenne	0,232 m <sup>2</sup> K/W **	
* Cette classification est conditionnée à l'installation avec bande Velcro auto-adhésive. ** Validation finale en attente		

## Instructions

### Installation des panneaux Acoustic Wall

#### Étape 1. Mesure de la zone

Mesurez soigneusement la surface où vous installerez les panneaux. Notez les dimensions complètes et planifiez l'agencement des raccords avant de commencer la découpe.



Full Instructions

#### Étape 2. Découpe du panneau

Reportez les mesures directement sur le panneau et découpez-le à l'aide d'un cutter bien affûté, en utilisant une règle métallique pour obtenir une coupe droite et précise.

#### Étape 3. Placement du Velcro

Fixez les bandes de Velcro adhésif au dos du panneau. Placez une bande près du bord intérieur, et une autre de façon à ce que la moitié de sa largeur adhère au panneau tandis que l'autre moitié reste libre, dépassant vers l'extérieur.

Cette partie « libre » vous servira à positionner le panneau suivant, garantissant la continuité entre les panneaux.

#### Étape 4. Retrait du film adhésif

Une fois les bandes en place, retirez le film protecteur des bandes velcro.

#### Étape 5. Installation du premier panneau

Positionnez le premier panneau dans votre premier angle et vérifiez l'alignement à l'aide d'un niveau. Appuyez fermement sur le panneau pendant quelques secondes afin de bien appliquer l'adhésif des bandes Velcro sur les surfaces sélectionnées.

#### Étape 6. Raccordement des panneaux suivants

Poursuivez l'installation et appliquez une nouvelle bande de Velcro le long du bord du panneau, en veillant à ce que la moitié adhère au panneau et que l'autre moitié dépasse pour pouvoir se connecter au panneau précédent. Alignez les panneaux puis appuyez afin de garantir une connexion robuste et continue.

